



UNIVERSIDAD  
COMPLUTENSE  
MADRID

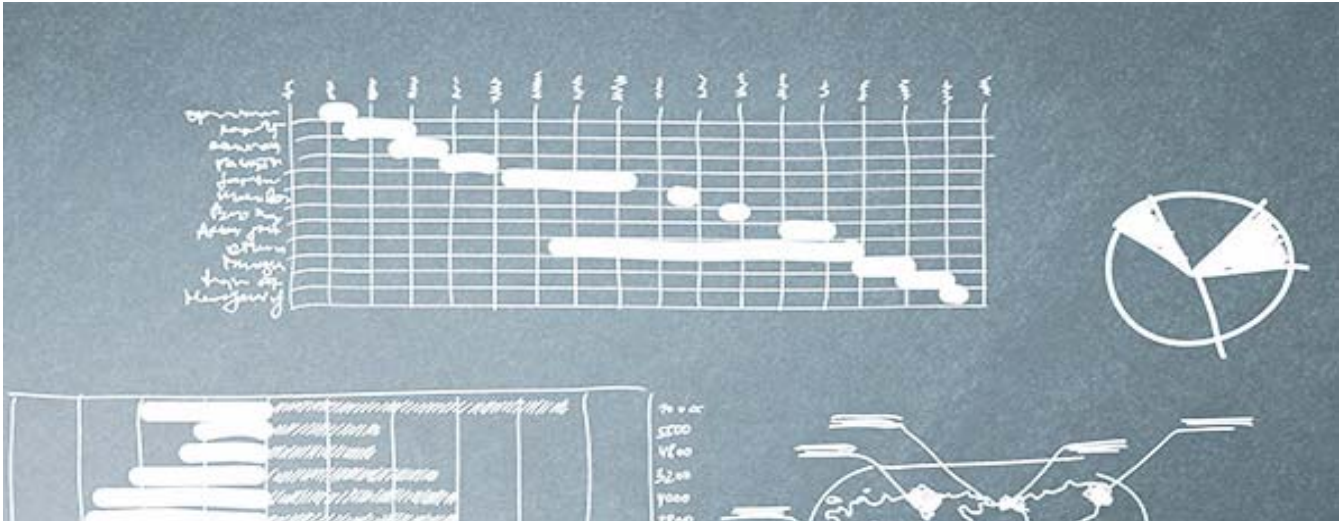
Vicerrectorado de Calidad

# Encuestas de Satisfacción UCM

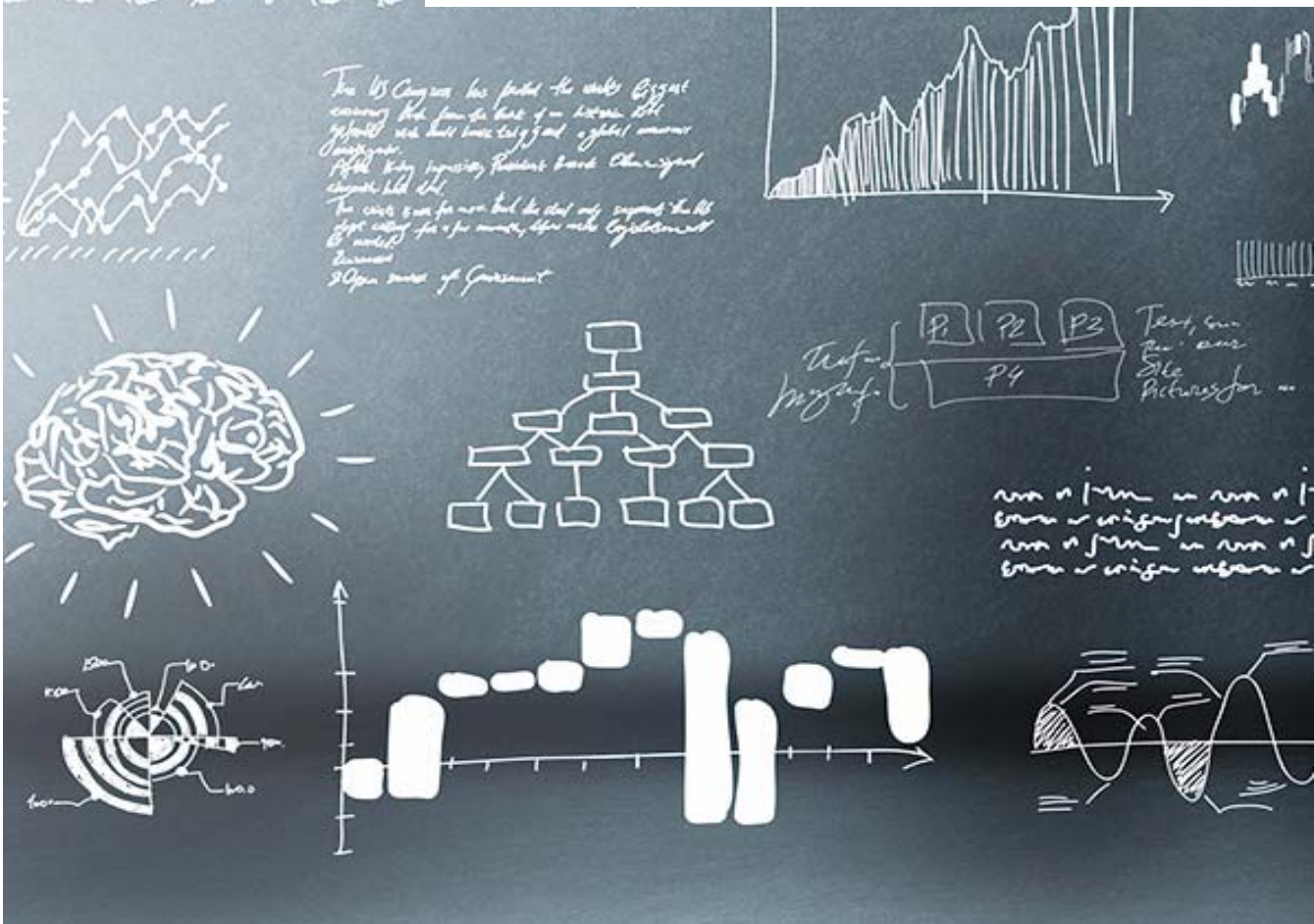
Curso 2015 - 2016

Informe del la encuesta al Personal de  
Administración y Servicios

Nivel  
Facultad



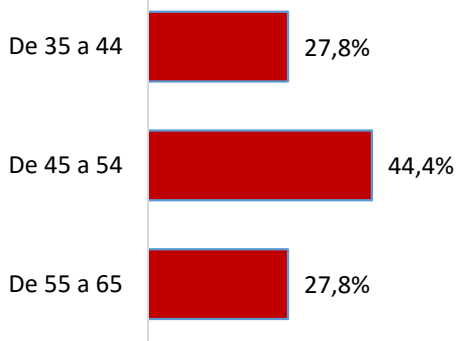
## FACULTAD DE DERECHO



## Distribución de la muestra

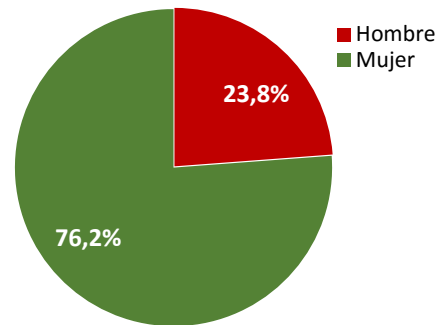
### Edad (%)

n= 18



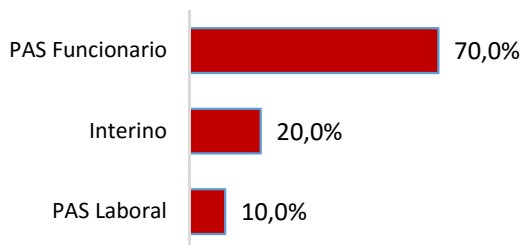
### Sexo (%)

n= 21



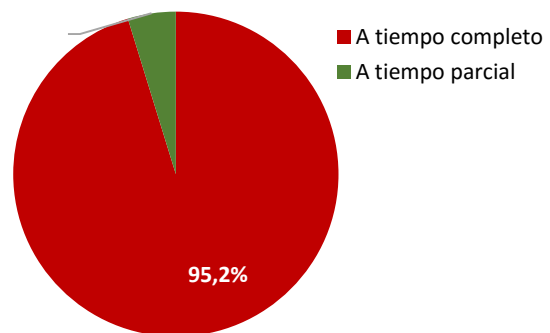
### Tipo de contrato (%)

n= 20



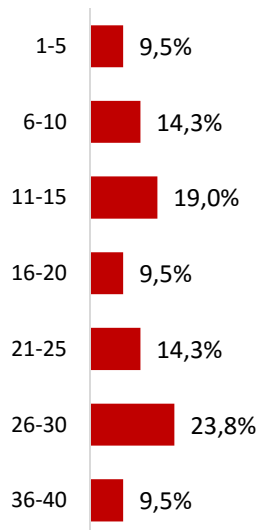
### Jornada laboral (%)

n= 21



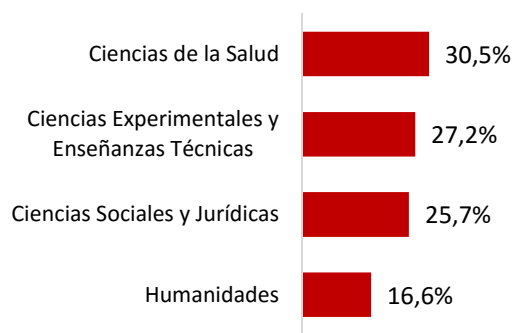
### Años de experiencia (%)

n= 21



### Rama de conocimiento (%)

n= 21



## Satisfacción

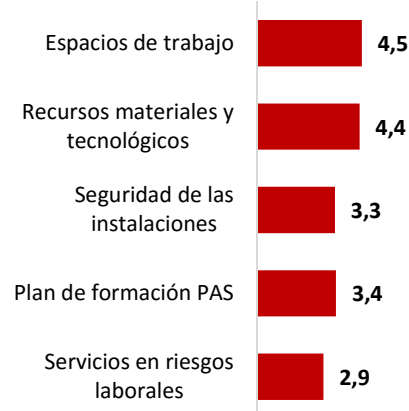
### Satisfacción con la información y comunicación (Media)

Valoraciones de 0 a 10



### Satisfacción con los recursos (Media)

Valoraciones de 0 a 10



### Satisfacción con la gestión y organización (Media)

Valoraciones de 0 a 10



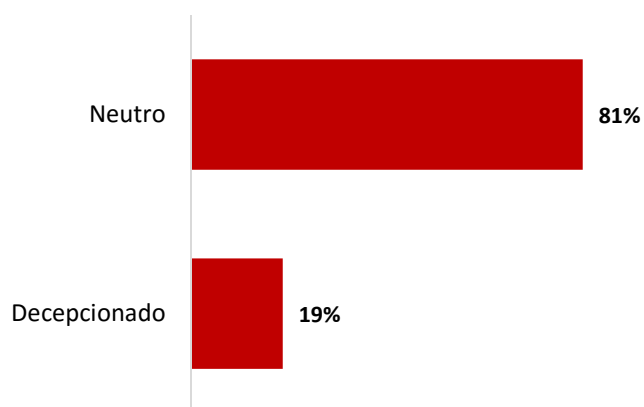
## Compromiso

### Fidelidad, Prescripción y Vinculación (Media)

Valoraciones de 0 a 10



### Compromiso (%) n= 21



#### Comprometido

Muestra fidelidad y tendencia a prescribir. Aumentará su actividad cuando tenga la necesidad o la posibilidad.

#### Neutro

Sin una clara definición. Es el intervalo de mejora.

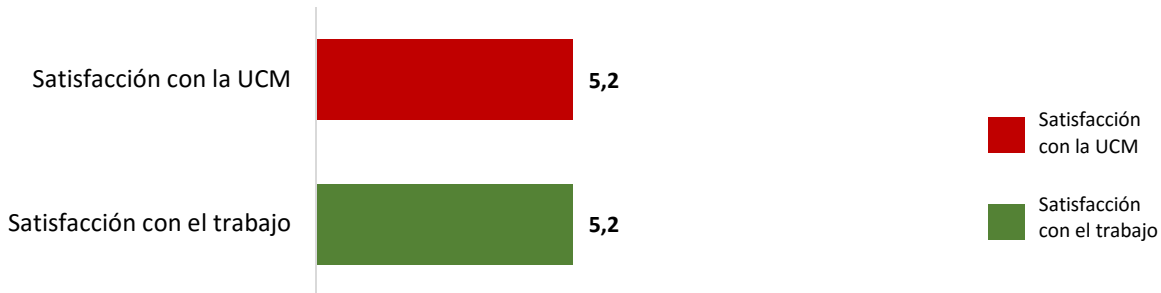
#### Decepcionado

Decepcionado con la UCM. Disminuirá su actividad y no hablará bien de la institución.

# Satisfacción con el trabajo y la UCM

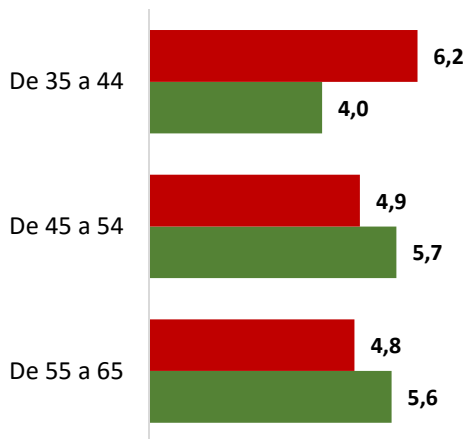
## Satisfacción global (Media)

Valoraciones de 0 a 10



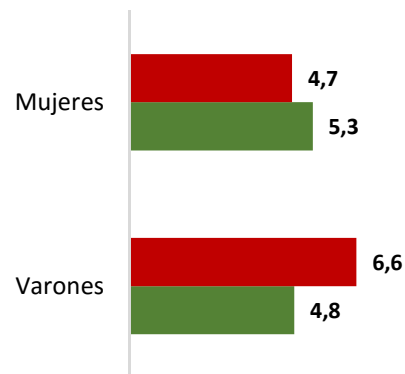
## Satisfacción según grupo de edad (Media)

Valoraciones de 0 a 10



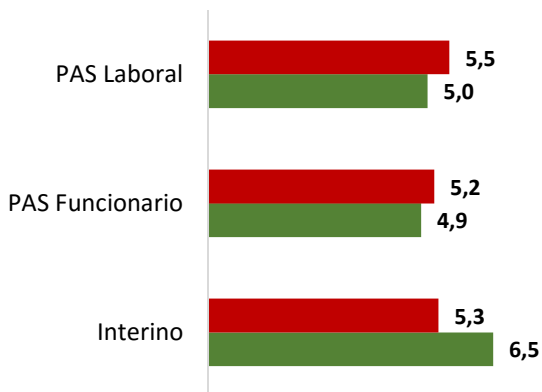
## Satisfacción según sexo (Media)

Valoraciones de 0 a 10



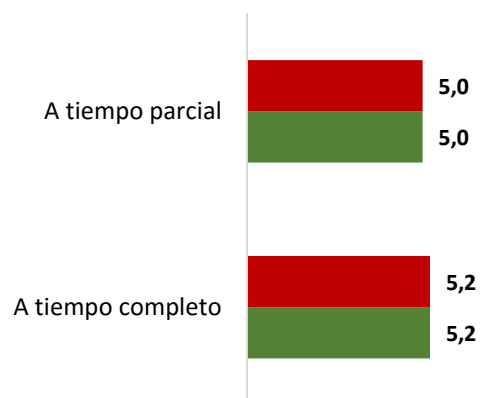
## Satisfacción según PAS (Media)

Valoraciones de 0 a 10



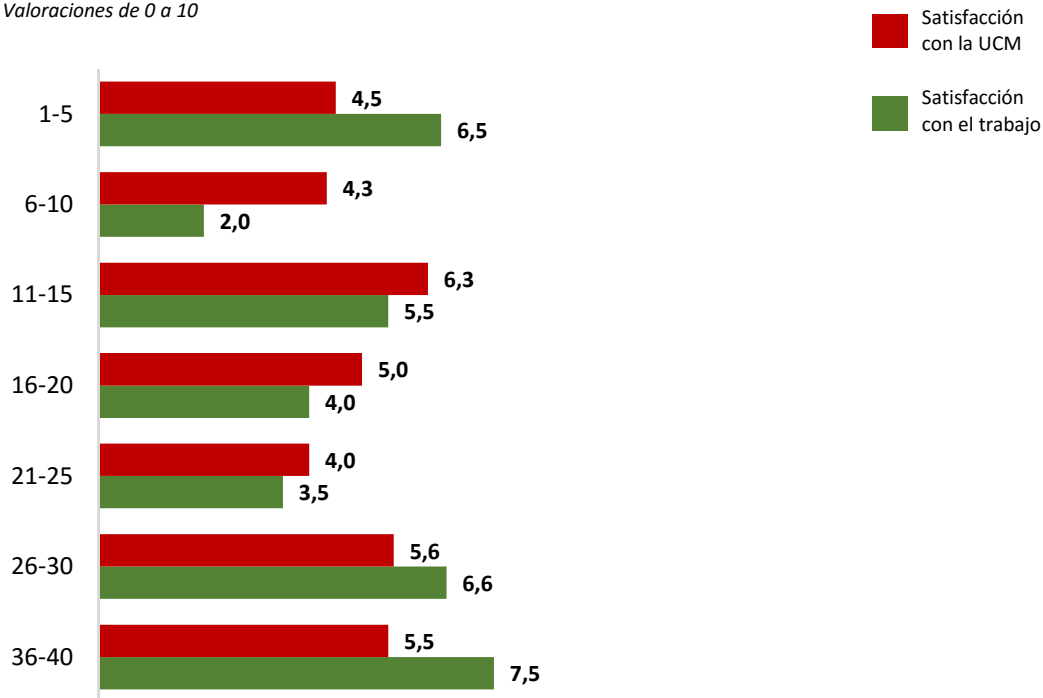
## Satisfacción según jornada laboral (Media)

Valoraciones de 0 a 10



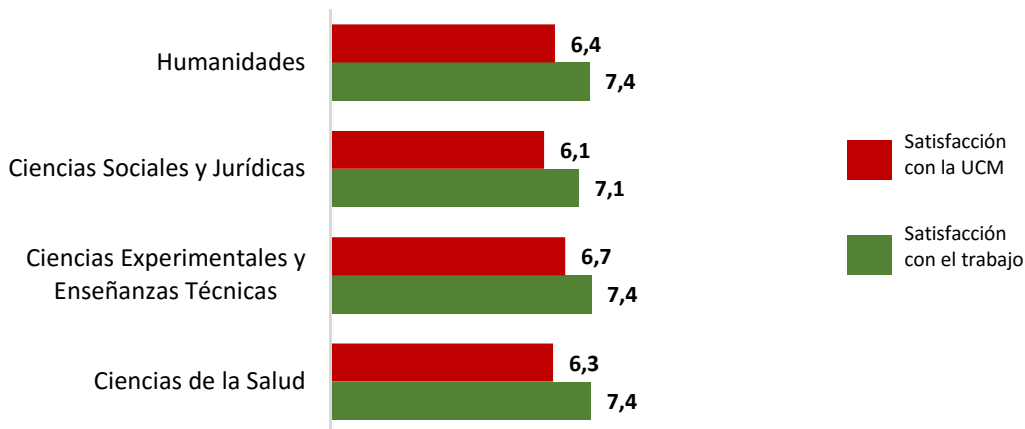
## Satisfacción según años de experiencia laboral (Media)

Valoraciones de 0 a 10



## Satisfacción según rama de conocimiento (Media)

Valoraciones de 0 a 10



## Satisfacción centro (Media)

Valoraciones de 0 a 10

